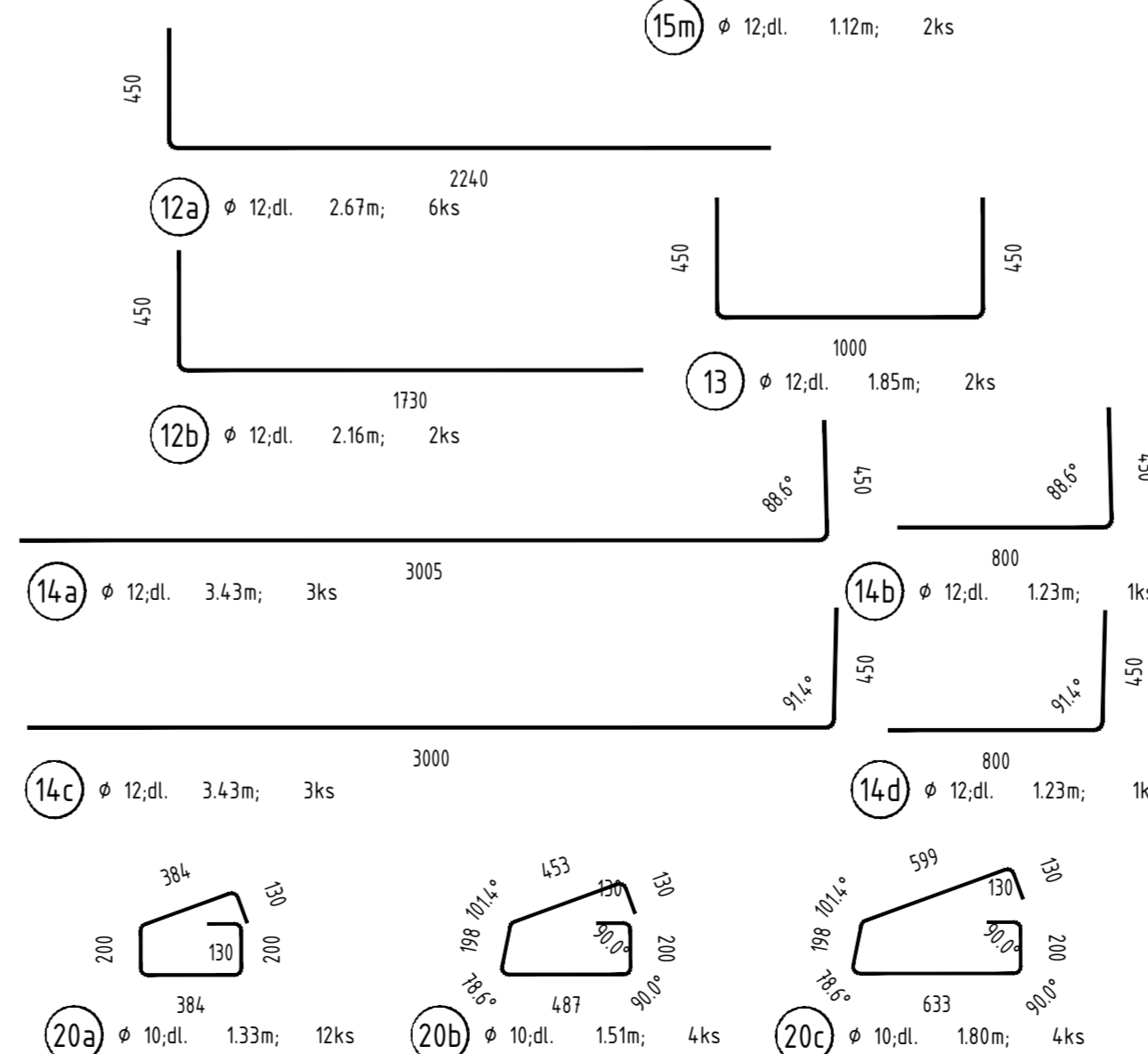
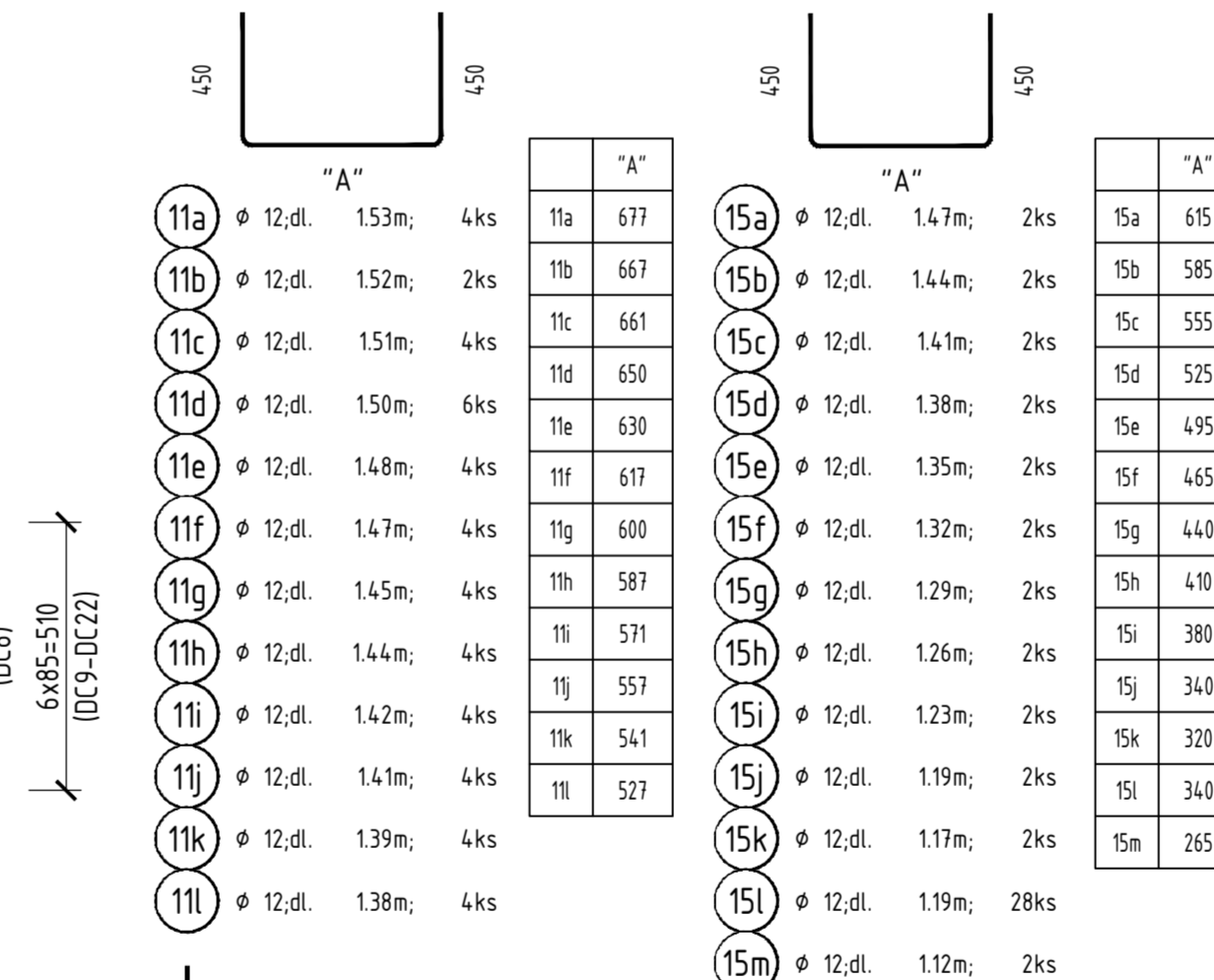
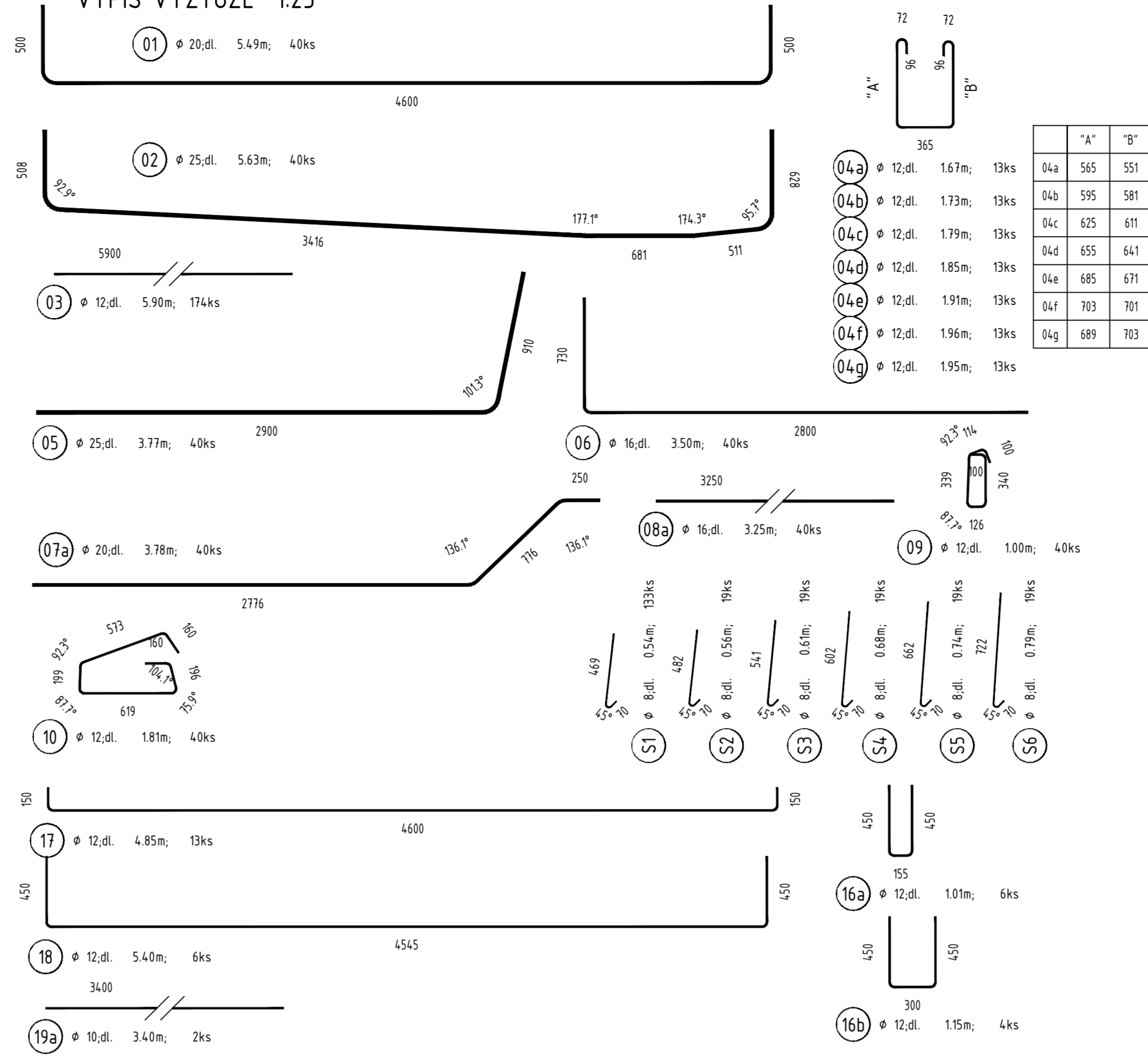
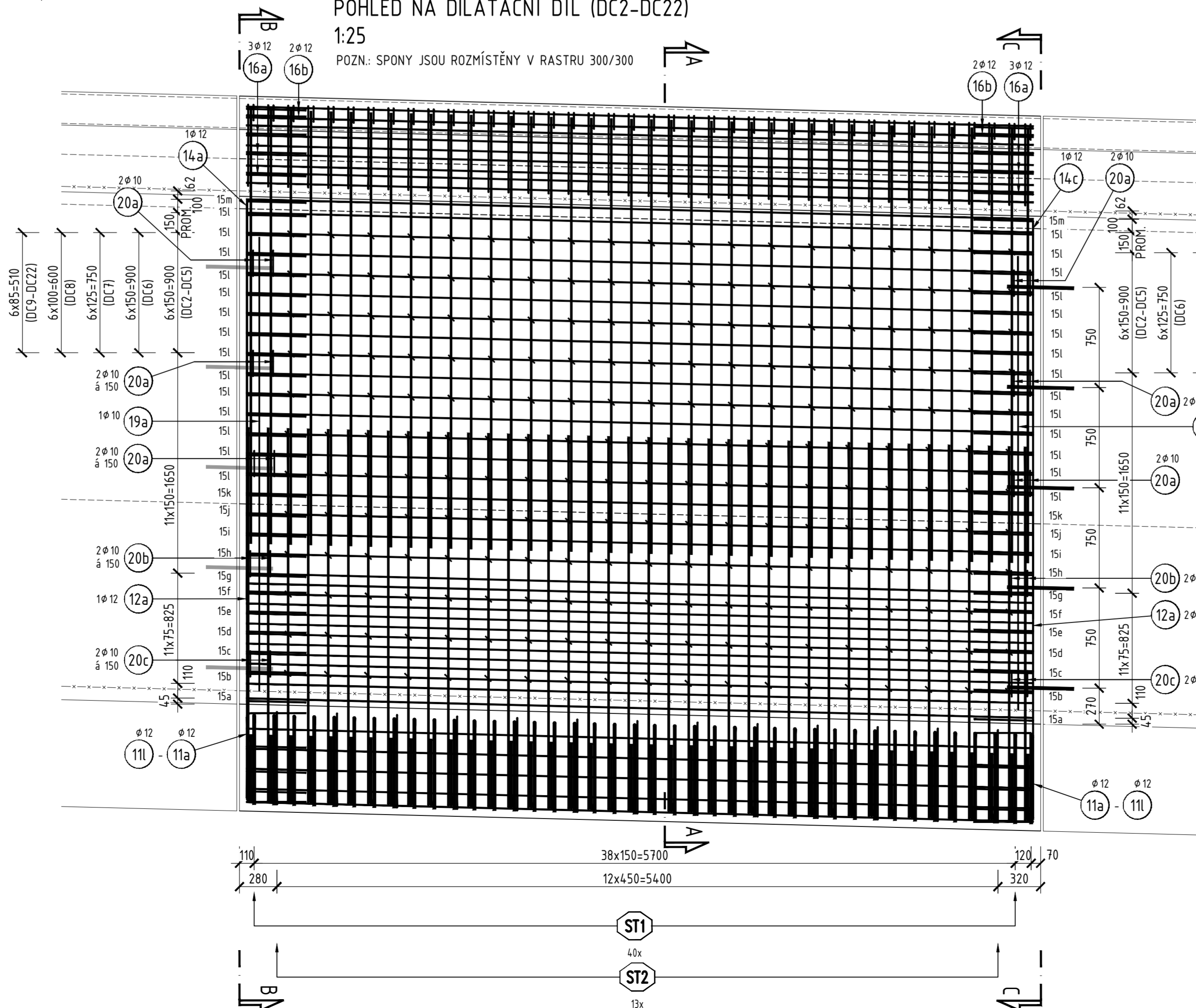
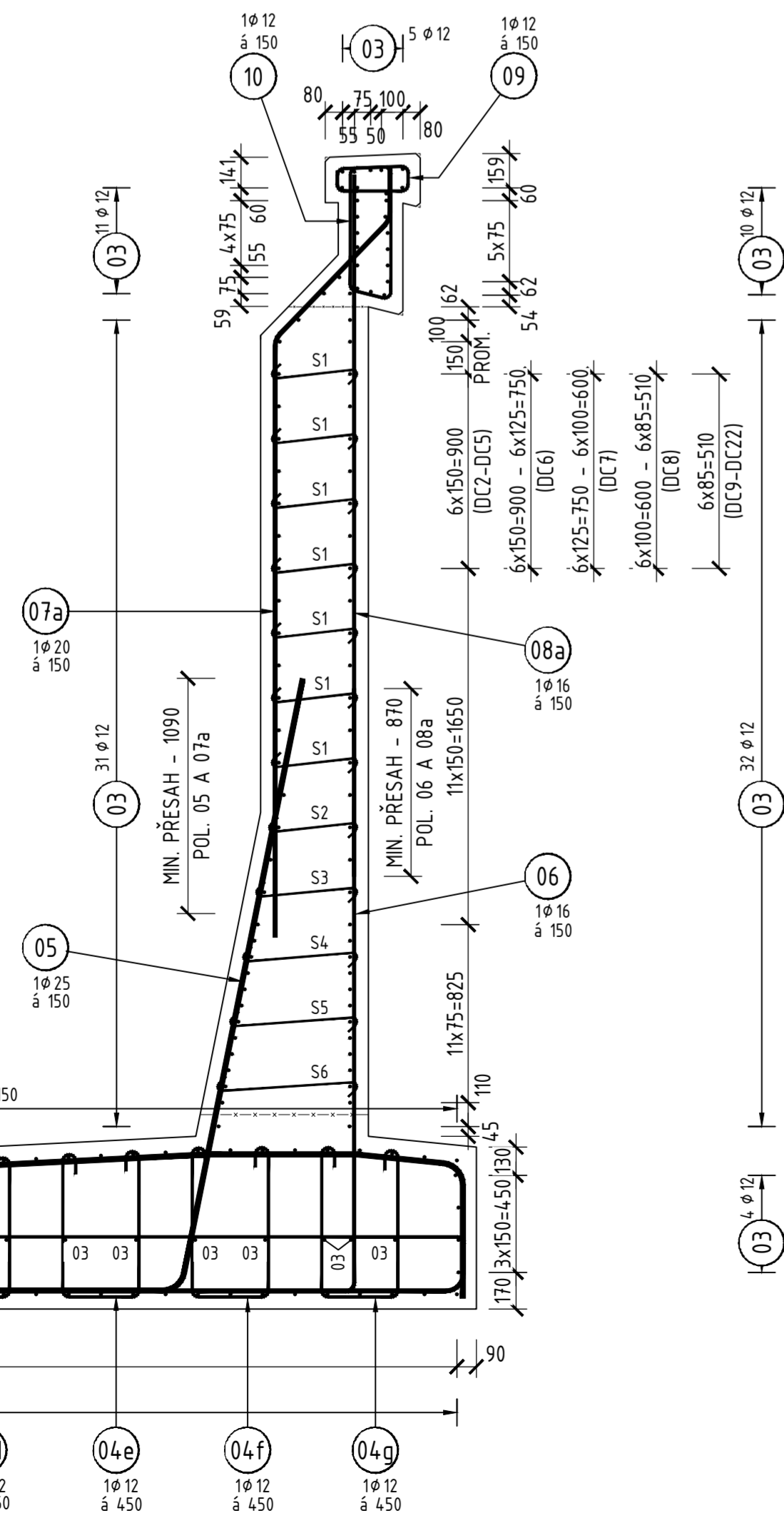
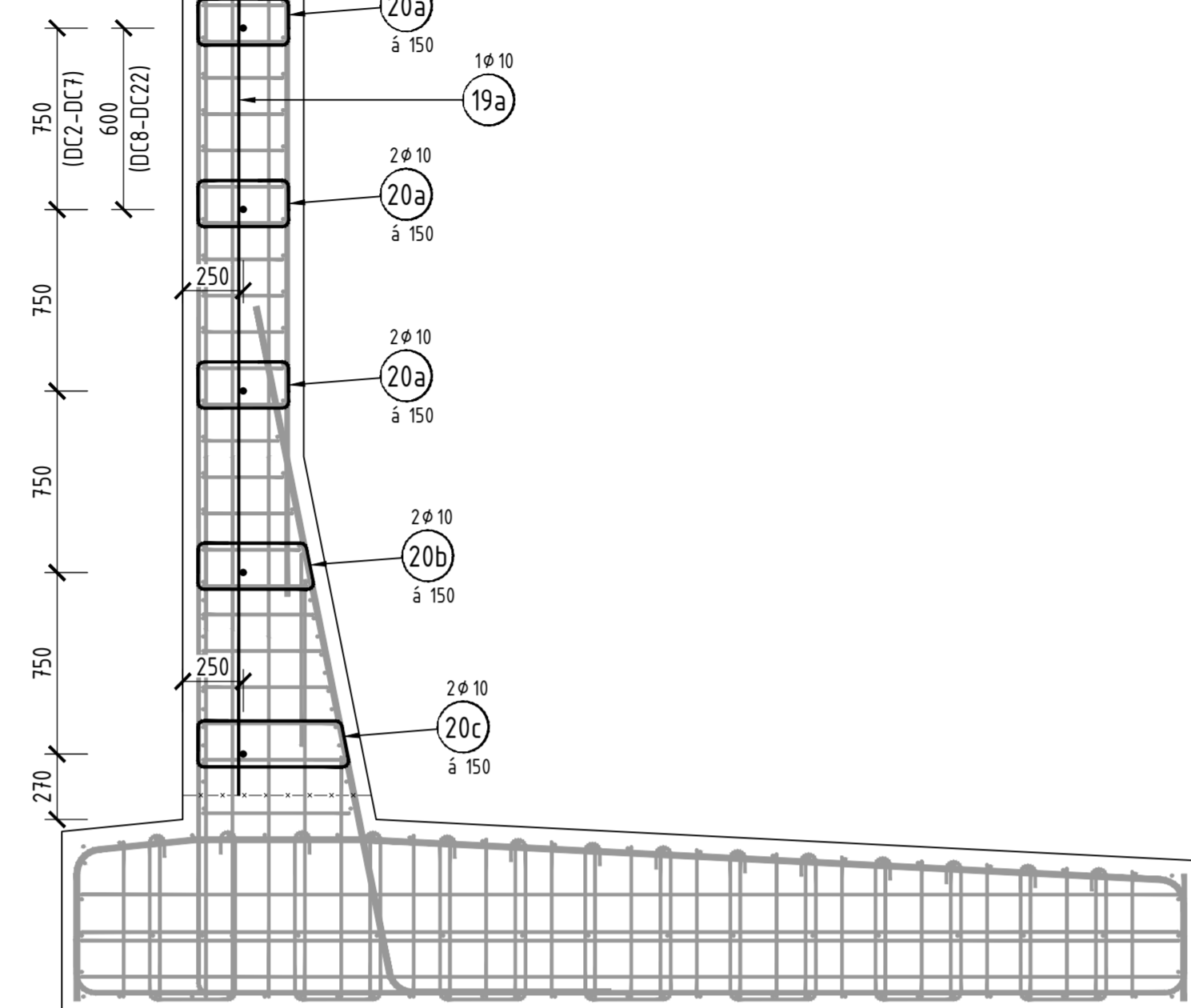
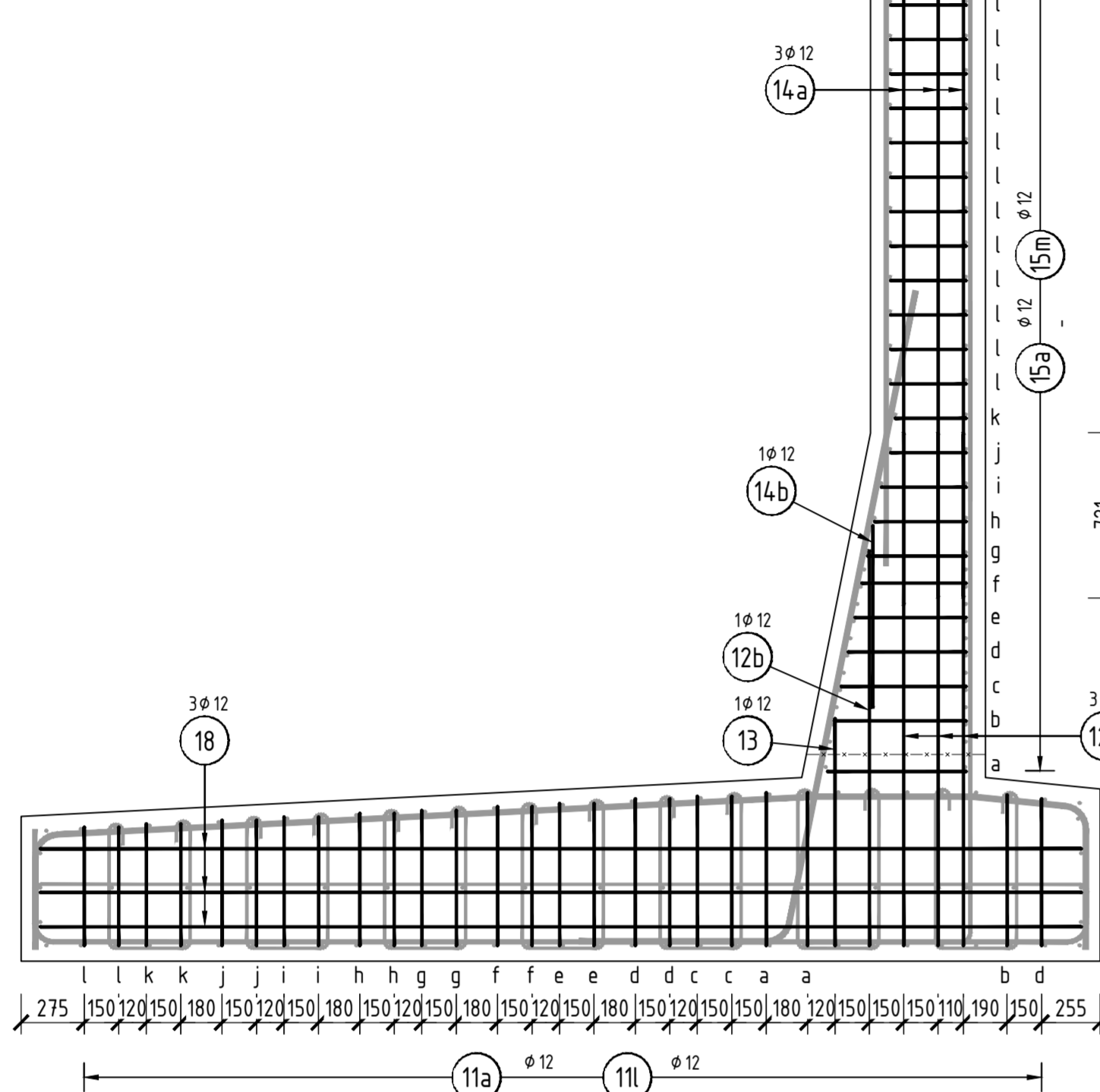
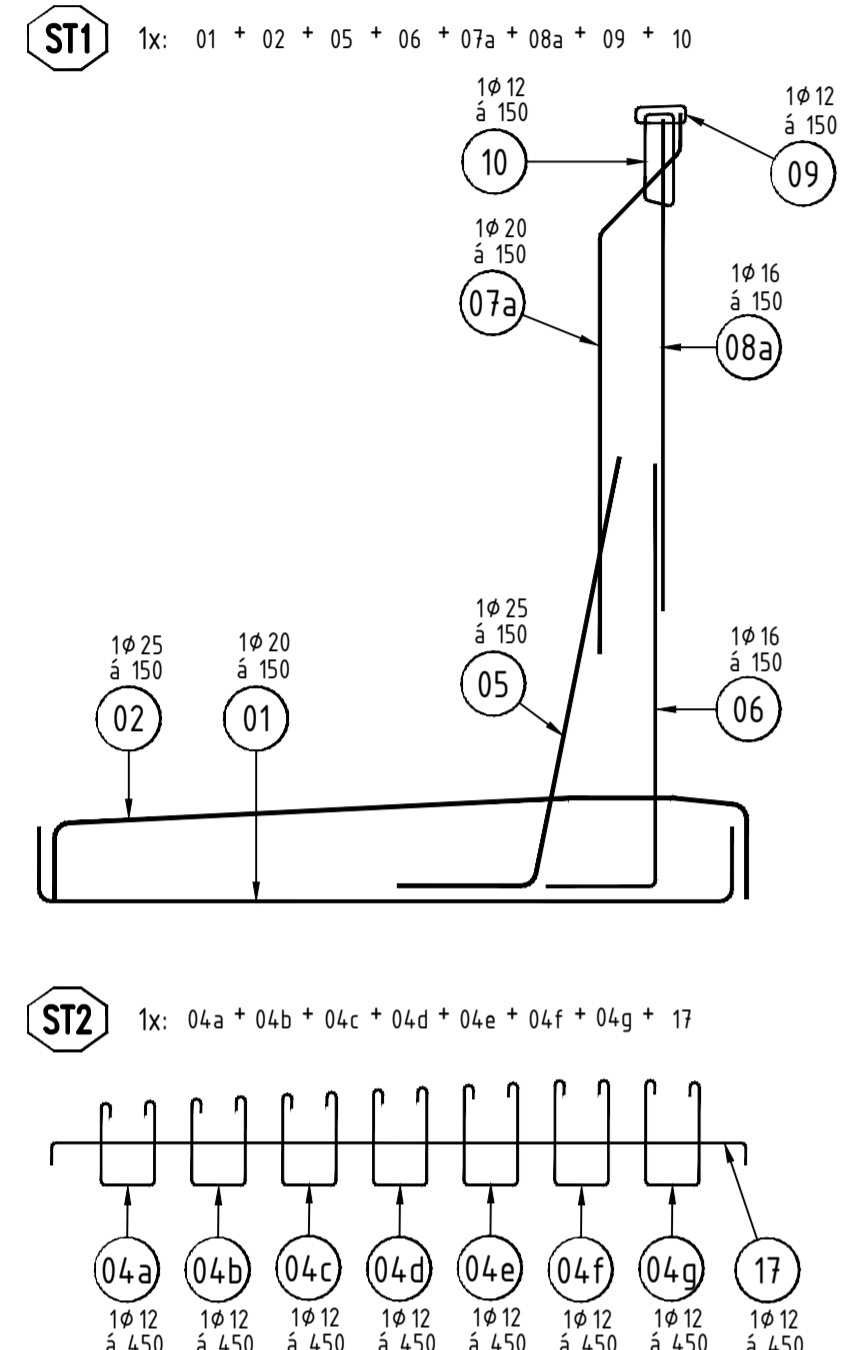
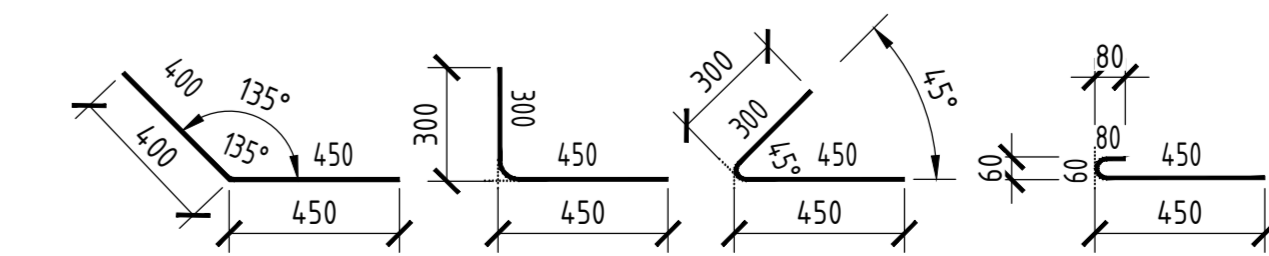


VÝKRES VÝZTUŽE - ČÁST 2



OZN.	ø [mm]	DELKA 1 KS [mm]	KS	DELKA DLE ø [m]					
				ø 8	ø 10	ø 12	ø 16	ø 20	ø 25
01	20	5490	40					219.60	
02	25	5625	40						225.00
03	12	5900	174			1026.60			
04a	12	1670	13			21.71			
04b	12	1730	13			22.49			
04c	12	1790	13			23.27			
04d	12	1850	13			24.05			
04e	12	1910	13			24.83			
04f	12	1955	13			25.42			
04g	12	1945	13			25.29			
05	25	3765	40						150.60
06	16	3495	40				139.80		
07a	20	3780	40					151.20	
08a	16	3250	40				130.00		
09	12	1000	40			4.00			
10	12	1810	40			72.40			
11a	12	1525	4			6.10			
11b	12	1515	2			3.03			
11c	12	1510	4			6.04			
11d	12	1500	6			9.00			
11e	12	1480	4			5.92			
11f	12	1465	4			5.86			
11g	12	1450	4			5.80			
11h	12	1435	4			5.74			
11i	12	1420	4			5.68			
11j	12	1405	4			5.62			
11k	12	1390	4			5.56			
11l	12	1375	4			5.50			
12a	12	2665	6			15.99			
12b	12	2155	2			4.31			
13	12	1850	2			3.70			
14a	12	3430	3			10.29			
14b	12	1225	1			1.23			
14c	12	3425	3			10.28			
14d	12	1225	1			1.23			
15a	12	1465	2			2.93			
15b	12	1435	2			2.87			
15c	12	1405	2			2.81			
15d	12	1375	2			2.75			
15e	12	1345	2			2.69			
15f	12	1315	2			2.63			
15g	12	1290	2			2.58			
15h	12	1260	2			2.52			
15i	12	1230	2			2.46			
15j	12	1190	2			2.38			
15k	12	1170	2			2.34			
15l	12	1190	28			33.32			
15m	12	1115	2			2.23			
16a	12	1005	6			6.03			
16b	12	1150	4			4.60			
17	12	4850	13			63.05			
18	12	5395	6			32.37			
19a	10	3400	2		6.80				
20a	10	1325	12		15.90				
20b	10	1505	4		6.02				
20c	10	1795	4		7.18				
S1	8	540	133	71.82					
S2	8	555	19	10.55					
S3	8	610	19	11.59					
S4	8	675	19	12.83					
S5	8	735	19	13.97					
S6	8	790	19	15.01					
DELKA DLE ø CELKEM			[m]	135.					

- DÉLKOVÉ ROZMĚRY POPISUJÍCÍ VÝZTUŽ JSOU VZTAŽENÉ NA VNĚJŠÍ OKRAJE PRUTU
- VYKÁZANÉ CELKOVÉ DÉLKY PRUTŮ JSOU STANOVENY PODLE VNĚJŠÍCH ROZMĚRŮ (EN ISO 3766, METODA A)



Revize:	Datum:	Popis:	Kontrola:
000	28.4.2025	PDPs - Definitivní odevzdání dokumentace	Marcelin Lipenský, DIS.
Stavebník/investor:	Správa železnic, státní organizace Divácká 100/7, Praha 1 - Nové Město, 110 00 IČO: 709 94 234		 SPRÁVA ŽELEZNIC
Základní investice:	OR Ostrava, Muglinovská 1038/5, 702 00 Ostrava		
Generální projektant:	PRODIN a.s. K Vápence 2745, 530 02 Pardubice T: +420 466 055 130 IČO: 252 92 161 E: info@prodin.cz		 PRODIN SKUPINA VENTIS
Zhotovitel profese:	Stráský, Husty a partneři s.r.o. Bohuslava 1335/0, 619 00 Brno T: +420 547 101 811 IČO: 188 27 527 E: strah@strasy.cz Vedoucí projektant: Ing. Vladimír Puda		 SHP
Hlavní projektant (HIP):	Ing. Petr Burda	Souřadný systém:	S-JTSK, B.p.v.
Název stavby/úseku:	Odstranění havarijního stavu po povodních 2024 – komplexní oprava trati v úseku Vápenná – Javorník ve Slezsku – PD		Zadávací 31/24/1041.208
Místo stavby	Obloučický kraj TUD01 137/08 - 137020 Vápenná (mimo) - Javorník (mimo)		Datum: 28.4.2025
Název části:	Mosty, propustky, zdi		Shrubit dokumentace: PDPs
Název objektu:	Obnova opěrné zdi, km 12,600 - km 12,800		Označení části: D.2.1.4.3.1
Odpovědný projektant:	Ing. Milan Šenkytík		Označení objektu: SO 11-23-01
Zpracovatel přílohy:	Jana Vašenková		Formát: 12 x A4
Název přílohy:	Výkres výztuže - část 2		Měřítko: 1:50, 1:25
			Číslo přílohy: 2.009
			Č. část: 2